

Индивидуальная защита

- ✓ Перед походом в лес необходимо правильно одеться. Желательно в светлую одежду с длинными рукавами, плотными манжетами, брюки заправить в обувь. Волосы заправляют под платок (шапку).
- ✓ Обрабатывайте одежду **репеллентно-инсектицидными** препаратами.
- ✓ Обычно клещи присасываются не сразу, поэтому необходимо не реже, чем через каждые **15 - 20 минут проводите само - и взаимоосмотры кожных покровов и одежды.**
- ✓ Сразу после возвращения из леса, парка тщательно осмотрите свое тело и одежду. В лесу не следует садиться или ложиться на траву. Стоянки и ночевки стоит устраивать на местах лишенной растительности или в сухих сосновых лесах на песчаных почвах.
- ✓ Осматривайте домашних животных после прогулок, не позволяйте им ложиться на постель.

При обнаружении присосавшегося клеща рекомендуем обратиться в медицинское учреждение (травмпункт).

Для доставки в лабораторию клещей, снятых с человека, необходимо сохранять неповрежденными, лучше живыми, поместить в герметично закрывающуюся емкость с небольшим кусочком влажной ваты.

До доставки в лабораторию хранить их в холодном месте при температуре от +4 до +8С° (холодильник, термос со льдом и т. п.).

Как правильно удалить клеща.

Клеща не нужно выдавливать, выдергивать, его необходимо аккуратно выкручивать из раны. При отсутствии возможности обратиться к специалисту, самостоятельно аккуратно удалите клеща с помощью специального устройства Клещедёр.

Перед извлечением паразита наденьте перчатки (человек может заразиться через порезы и даже микротрещины в коже рук).

Осторожно прижмите приспособление к коже возле клеща.

Заведите желобок клещедёра под паразита.

Продолжайте двигать инструмент **против часовой стрелки** — клещ окажется пойман в конце желобка и извлечется, после чего останется в углублении клещедёра.

Обработайте рану в месте укуса йодом.



Где можно провести исследование клещей

ФБУЗ «Центр гигиены и эпидемиологии в Смоленской области»

г. Смоленск, Тульский пер., д. 12.

Пн - Пт 9:00-13:00/14:00-17:00

Сб - Вс выходной

Тел. 618-207

e-mail: san_epid@bk.ru



ФБУЗ «Центр гигиены и эпидемиологии в Смоленской области»

ОСТОРОЖНО! КЛЕЩИ



На сегодняшний день науке известно более **48 тысяч видов клещей**, которые живут на всех континентах и чувствуют себя вполне комфортно в любой климатической зоне.

На территории Смоленска и Смоленской области чаще всего встречаются **иксодовые клещи** (семейство Ixodidae).



Иксодовый клещ

Безболезненный укус клеща нередко является причиной таких инфекций как **клещевой вирусный энцефалит (КВЭ)** и **инфекционный клещевой боррелиоз (болезнь Лайма)**.

Клещевой вирусный энцефалит (КВЭ) - острое инфекционное вирусное заболевание, которое чаще всего поражает центральную нервную систему. Частые осложнения – параличи. Летальный исход. Инкубационный период от 3-14 дней.

Инфекционный клещевой боррелиоз (болезнь Лайма) - инфекционное заболевание с острым или хроническим течением, которое может вызывать нарушения в работе нервной системы, опорно-двигательного аппарата и сердца. Также нередко характеризуется поражениями кожи. Инкубационный период от 7-14 дней.

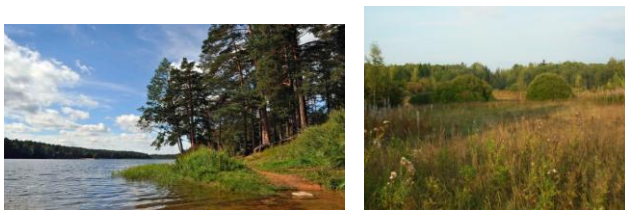


ДЛЯ ЧЕЛОВЕКА ОПАСНЫ ТОЛЬКО КЛЕЩИ ЗАРАЖЕННЫЕ ВИРУСОМ.

Присосавшегося клеща необходимо аккуратно извлечь и доставить в лабораторию на исследование

Условия заражения

Посещение леса, озера

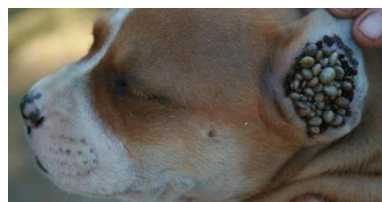


Занесение клещей людьми:

– на одежде, с цветами, ветками и тд.



Занесение клещей животными



1. Клещи обитают на траве.
2. Не поднимаются выше 15 см над землей.
3. Не могут летать или прыгать.
4. Нападает на жертву и фиксируется.
5. Клещи **активны** в течение всех суток.

Меры профилактики клещевого вирусного энцефалита.

Специфическая (вакцинопрофилактика)

Заключается во введении вакцины против клещевого энцефалита. Проводится всем желающим от 3 до 70 лет. Прививка не защищает от укуса, но стимулирует выработку иммунитета к вирусу клещевого энцефалита. Также существует плановая вакцинация. Проводится за 28 дней до выезда в эндемичный район.

Экстренная антибиотикопрофилактика

Назначение антибиотиков в инкубационном периоде.

ВВ! Назначается строго индивидуально. После лабораторного подтверждения инфицированности клеща.

Неспецифические мероприятия

Мероприятия, направленные на создание неблагоприятных условий для переносчика (расчистка и благоустройство участков леса, освобождения от завалов, удаление сухостоя, низкорослого кустарника, скашивание травы). **Истребительские мероприятия** (химические методы борьбы с клещами и уничтожение прокормителей личинок и нимф клещей путем проведения дератизации). Применяются только по показаниям и в ограниченных объемах, в местах размещения оздоровительных учреждений, баз отдыха, кемпингов, мотелей и др.